



**BRUSTZENTRUM**  
**KLINIK NAUEN**  
KLINIKUM ERNST VON BERGMANN

**Ihre persönlichen Ansprechpartner:**  
**Leiter des Brustzentrums**  
Chefarzt Dr. med. Peter Könnicke  
Klinik für Gynäkologie und Geburtshilfe

**Zentrumskoordinator**  
Dipl. Med. Matthias Woigk

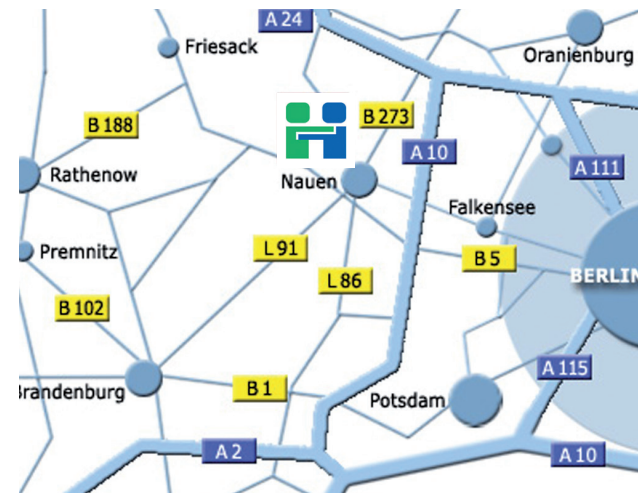
**Sie erreichen uns unter:**  
Tel.: 03321. 42 12 40  
Fax: 03321. 42 15 12 40  
E-Mail: peter.koennecke@havelland-kliniken.de

**Sprechzeiten:**  
Donnerstag: 14 – 16 Uhr  
Mittwoch: 10 – 12 Uhr

Das Brustzentrum ist integriert in die Klinik für Gynäkologie und Geburtshilfe und befindet sich im 1. Obergeschoss des Krankenhauses.

**Havelland Kliniken GmbH, Klinik Nauen**  
**Brustzentrum**  
**Ketziner Strasse 21, 14641 Nauen**

**24 h Zentrale Notfallversorgung: 03321. 42 - 1404**



**Ihre persönlichen Ansprechpartner:**  
**Leiter des Brustzentrums**  
Dipl.-Med. Axel Paulenz  
Klinik für Gynäkologie und Geburtshilfe

**Zentrumskoordinatorin**  
Dipl.-Med. Angela Wiedau

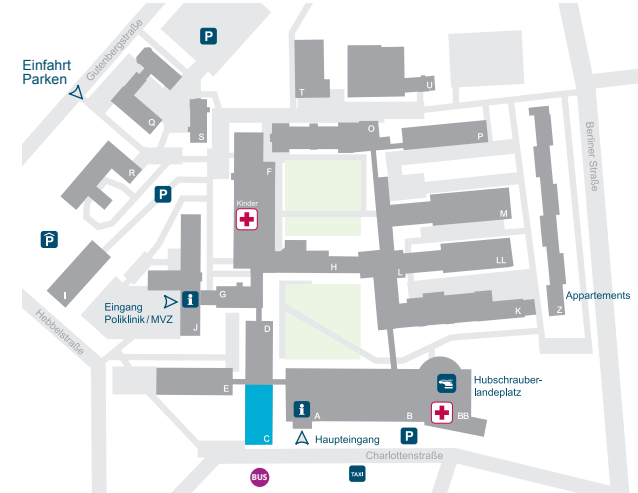
**Sie erreichen uns unter:**  
Tel.: 0331. 241 - 5613  
Fax: 0331. 241 - 5600  
E-Mail: brustzentrum@klinikumevb.de  
Terminvereinbarung: 7 - 14 Uhr unter 0331. 241 - 5613

**Telefonische Sprechzeiten der Brustschwester:**  
Montag - Freitag: 13 - 14 Uhr unter 0331. 241 - 5645

Das Brustzentrum befindet sich im Hauptgebäude auf der Station C8. Die Brustschwester und die Anmeldung zur Brustsprechstunde finden Sie im Raum A804.

**Klinikum Ernst von Bergmann gGmbH**  
**Brustzentrum**  
**Charlottenstraße 72, 14467 Potsdam**

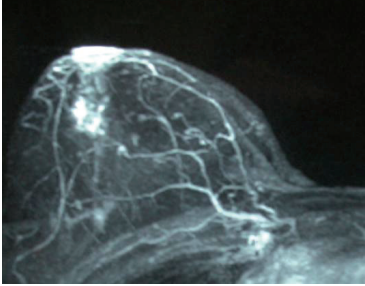
**24 h Zentrale Notaufnahme: 0331. 241 - 5051**



3007/02.13 © Klinikum Ernst von Bergmann gGmbH



**BRUSTZENTRUM**  
**KLINIKUM ERNST VON BERGMANN**  
KLINIK NAUEN



Liebe Patientinnen und Angehörige,

das Brustzentrum ist ein Zusammenschluss aller Fachdisziplinen unserer Kliniken, die an der Vorbeugung, Diagnoseerstellung und der Behandlung des Brustkrebses beteiligt sind.

Das Ziel unseres Brustzentrums ist es, durch die enge Zusammenarbeit von Spezialisten aus verschiedenen Fachbereichen die

- **Vorsorge und Früherkennung,**
- **Diagnostik,**
- **Therapie und**
- **Nachsorge**

für gutartige und bösartige Erkrankungen der Brust sicher zu stellen und zu verbessern. Hierbei sehen wir uns als Partner unserer Patientinnen im Heilungsprozess und der Erhaltung einer bestmöglichen Lebensqualität.

Aktuelle wissenschaftliche Erkenntnisse in der Gynäkologie, der Chirurgie, der Onkologie und der Strahlentherapie haben die Behandlungsmöglichkeiten und damit die Therapieergebnisse deutlich verbessert. Unsere Behandlungsstandards orientieren sich an den Leitlinien der Deutschen Krebsgesellschaft und garantieren eine Versorgung auf dem neuesten Stand des medizinischen Wissens.

Ihre Teams des Brustzentrums  
Klinikum Ernst von Bergmann  
Klinik Nauen

## LEISTUNGSSPEKTRUM

- Diagnostik nach dem neusten Stand der Wissenschaft
- moderne operative Therapie mit dem Ziel die Tumorfreiheit zu erreichen und dabei möglichst die Brust zu erhalten
- Festlegung eines individuellen Therapieplanes in persönlichen Gesprächen hinsichtlich Operation und Folgetherapie
- enge interne Zusammenarbeit mit der Klinik für Plastische, Ästhetische und Rekonstruktive Mikrochirurgie bei dem Brustaufbau bzw. der -wiederherstellung mit körpereigenem Gewebe nach der Brustkrebsoperation
- Festlegung der Folgetherapien in einer interdisziplinären Tumorkonferenz
- kontinuierliche, individuelle, kompetente Beratung, Begleitung und Unterstützung während der Diagnostik, Therapie und Nachsorge durch die stationäre Brustschwester, als Bindeglied zwischen Patientin, Angehörigen, Ärzten und allen am Behandlungsprozess Beteiligten
- psychologische Betreuung durch die stationär tätige Psychoonkologin
- Einbeziehung des Sozialdienstes z.B. zur Organisation von Kuren und Heilbehandlungen
- Zusammenarbeit mit Kooperationspartnern, wie Sanitätshäusern, physiotherapeutischen Abteilungen und der Selbsthilfe

## UNSERE BEHANDLUNGSBAUSTEINE

### Diagnostik

- digitale Mammographie
- hochauflösender Ultraschall
- Magnetresonanztomografie
- minimal invasive Gewebeentnahmen
- PET-CT

### Operative Therapie

- brusterhaltende Therapie
- Wiederaufbau der Brust nach Brustentnahme durch Eigengewebe oder Implantate
- Wächterlymphknotenentnahme mit Schnellschnitt (Sentinel Node)
- kosmetische Korrekturen

### Folgetherapie

- chemotherapeutische Behandlung ambulant, ggf. stationär, auch vor der Operation (neoadjuvant/adjuvant)
- hormonelle Behandlung
- Bestrahlungstherapie

### Begleitende Maßnahmen

- Betreuung durch die Psychoonkologin
- psychosoziale Betreuung
- Beratung und Organisation von Anschlussbehandlungen und Kuren
- ambulante Physiotherapie
- Ernährungsberatung
- Informationsveranstaltungen für Patientinnen
- Beratung durch die Brustschwester

## UNSER INTERDISZIPLINÄRES TEAM

Wir stehen Ihnen als erfahrenes Team offen und ehrlich zur Seite.

Wir halten wöchentliche Tumorkonferenzen vor und nach der Operation ab unter Beteiligung von:

- Gynäkologen (Operateur)
- Strahlentherapeuten
- Nuklearmedizinern
- Gynäkologischen Onkologen
- Internisten
- Radiologen
- Pathologen
- Psychoonkologen
- Sozialdiensten und Sanitätshäusern



Leiter des Brustzentrums  
Dipl.-Med. Axel Paulenz



Chefarzt  
Dr. med. Peter Könnecke