

BEITRITTSERKLÄRUNG

Hiermit erkläre ich,

Name:
Anschrift:
Telefon:
Fax / e-Mail:

meinen Beitritt zum Förderverein „Lichtblick“ e.V., Verein zur Förderung der Belange psychisch Kranker im Havelland, als

- aktives Mitglied
 förderndes Mitglied

Den Mitgliedsbeitrag von derzeit 15 € /Jahr (Stand 1.09.2002) zahle ich auf das

Vereinskonto:

Mittelbrandenburgische Sparkasse
BLZ: 160 500 00
Kontonummer: 38 100 119 90

Nauen, den

Unterschrift:

*aktive Mitglieder werden zu Vereinsversammlungen eingeladen und erhalten Protokolle der Vereinssitzungen

KONTAKT:

Lichtblick e.V.
Hertefelder Straße 11a
14641 Nauen
Tel.: 0 33 21 / 74 43 87
Fax: 0 33 21 / 74 43 89



ÖFFNUNGSZEITEN

In Nauen Hertefelder Straße 11a

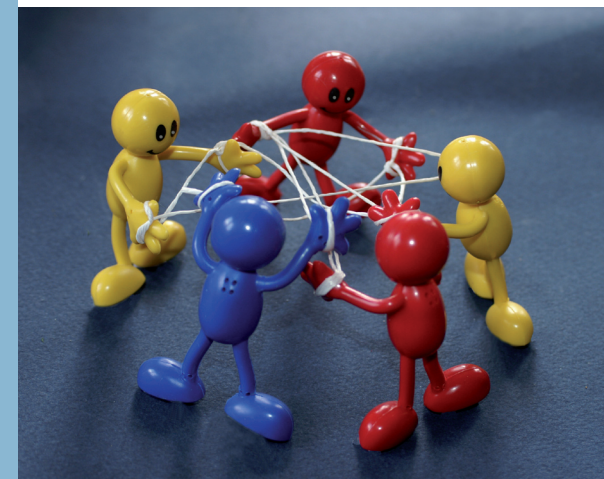
Montag	10 - 15 Uhr
Dienstag	09 - 12 Uhr
Donnerstag	10 - 15 Uhr

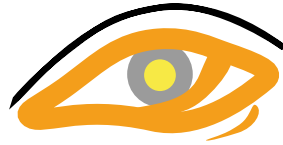
Ansprechpartner: Frau Schmökel

Telefon: 0 33 21 / 74 43 87
Fax: 0 33 21 / 74 43 89



**Kontakt- und Beratungsstelle
des „LICHTBLICK“ E.V.**





DER VEREIN „LICHTBLICK“ e.V.

konnte durch die Eröffnung der Kontakt- und Beratungsstelle im September 2003 das im Landkreis Havelland bestehende Hilfe- und Beratungsangebot für psychisch Kranke und andere Notleidende um einen wesentlichen, bisher nicht zur Verfügung stehenden Baustein erweitern. Dadurch wurde der Zugang zu Hilfsangeboten unkompliziert durch niederschwellige Angebote-ohne Voraussetzungen ermöglicht.

Um das vorhandene Hilfe- und Beratungsangebot aufrecht zu erhalten bzw. zu erweitern, war eine räumliche Veränderung notwendig.

Seit Juni 2005 befindet sich die Kontakt- und Beratungsstelle unter dem Dach des „Lichtblick“ e.V. in Nauen, Hertefelders Straße 11a.

Gruppenaktivitäten in der KBS des „Lichtblick“ e.V.

Wochentag/Uhrzeit Ansprechpartner	Aktivitäten
Dienstags 13.30 - 17 Uhr	Gemütliches Beisammensein bei Kaffee und Kuchen
Mittwochs 14 - 16 Uhr Information: Kontakt -und Beratungsstelle	Handarbeiten, Seidenmalerei
Freitags 13 - 19 Uhr	Gemeinsames Freizeitangebot, z.B. Spiele

Anfragen zu den Gruppen unter der Telefonnummer: **0 33 21 / 74 43 87**

Was wird angeboten?

- Menschen mit seelischen Beeinträchtigungen haben außerhalb ihrer Lebensumstände einen Anlaufpunkt, um andere Freizeitangebote zu nutzen oder mit Fachleuten und/oder mit anderen Betroffenen über Probleme oder Alltägliches zu reden.
- Selbsthilfeaktivitäten werden angeregt und unterstützt.
- Hilfen zur Sicherung materieller und rechtlicher Ansprüche werden gegeben.
- Bei Bedarf wird auch ein Hausbesuch angeboten oder eine regelmäßige Betreuung gewährleistet.
- Für die individuelle Lebenslage werden tagesstrukturierende Aktivitäten erarbeitet.